

新築建売現場見学会 1/9 土 10 日 11 月

大槻町北中野 12棟

すまいの給付金制度対象物件 ◆フラット35S(金利Bプラン)利用適合住宅

アンケートに答えて
エアーブレス
ボトル

プレゼント!
※景品が無くなり次第終了とさせていただきます。

イメージ



完成間近!

7号棟

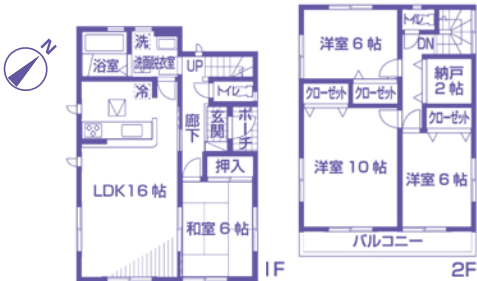
2,240万円 (税込)

- 土地 / 162.52㎡(49.16坪)
- 私道面積・持分 / 262.79㎡・1/12
- 建物面積 / 104.33㎡(31.55坪) 1F:53.41㎡ 2F:50.92㎡
- 建築確認番号:第H27 確認建築BHC中支 1163号(H27.9.24)
- 接面道路/北西側 幅員6m 私道、北東 幅員6m 私道



3号棟

2,390万円 (税込)

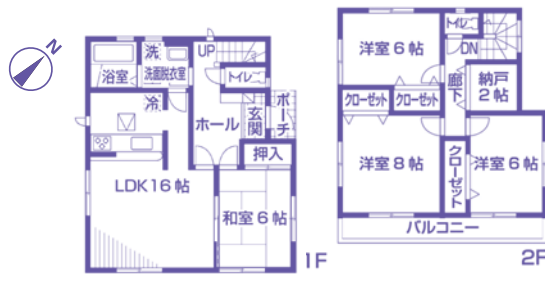


- 土地 / 150.14㎡(45.41坪)
- 私道面積・持分 / 262.79㎡・1/12
- 建物面積 / 105.99㎡(32.06坪) 1F:53.82㎡ 2F:52.17㎡
- 建築確認番号:第H27 確認建築BHC中支 1169号(H27.9.24)
- 接面道路/南東側 幅員4.5m 私道



5号棟

2,390万円 (税込)

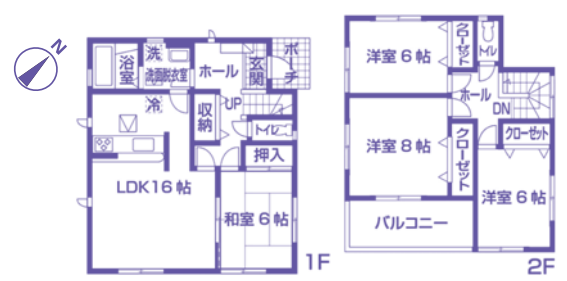


- 土地 / 150.09㎡(45.40坪)
- 私道面積・持分 / 262.79㎡・1/12
- 建物面積 / 105.99㎡(32.06坪) 1F:56.31㎡ 2F:49.68㎡
- 建築確認番号:第H27 確認建築BHC中支 1171号(H27.9.24)
- 接面道路/南東側 幅員6m 私道



10号棟

2,290万円 (税込)



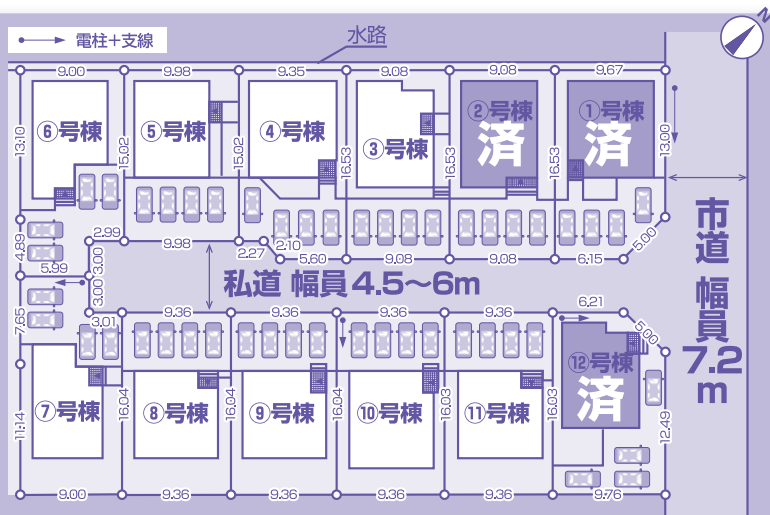
- 土地 / 150.18㎡(45.42坪)
- 私道面積・持分 / 262.79㎡・1/12
- 建物面積 / 105.98㎡(32.05坪) 1F:57.96㎡ 2F:48.02㎡
- 建築確認番号:第H27 確認建築BHC中支 1176号(H27.9.24)
- 接面道路/北西側 幅員4.5m 私道

「郡山駅」までバスで20分!
福島交通バス「中野」停 徒歩5分!

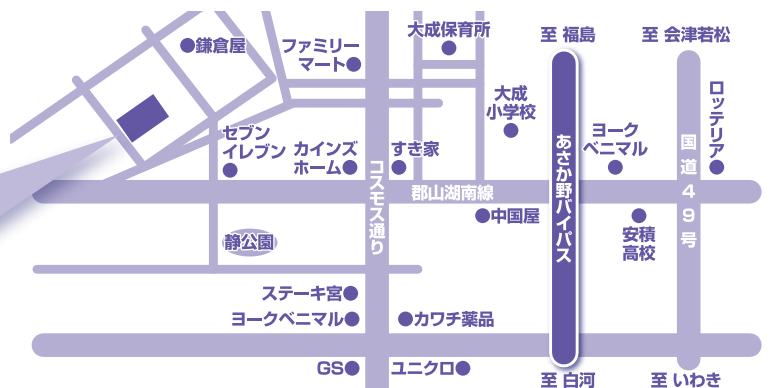
学区

大成小学校
大槻中学校

800m(徒歩10分)
1,400m(徒歩18分)



駐車スペース4台可!!
※車種によりは3台駐車の場合は1台が足りません。



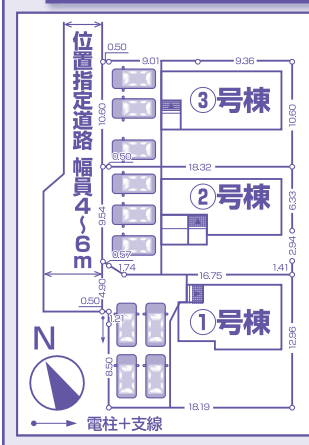
物件概要

- 所在地 / 福島県郡山市大槻町字北中野16-1 他
- 住居表示 / 〒963-0201 福島県郡山市大槻町字北中野 以下未定
- 構造 / 木造サイディング張ガルバリウム鋼板横葺2階建 ■間取りタイプ / 4LDK
- 用途地域 / 第一種中高層住居専用地域 ■建ぺい率 / 60% ■容積率 / 200%
- 都市計画 / 市街化区域 ■土地権利 / 所有権 ■総戸数 / 12棟 ■販売戸数 / 12棟
- 地目 / 宅地 ■現況 / 建築中 ■完成予定日 / 平成28年2月中旬 完成予定
- 引渡予定日 / 平成28年2月下旬 ※工事の進捗により前後する場合があります。

新築分譲住宅

全3棟①②③号棟

安積日出山

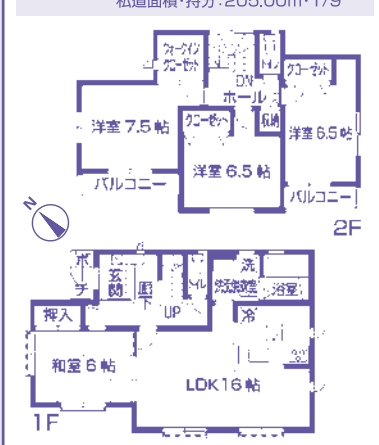


すまいの給付金制度対象物件

- 所在地/福島県郡山市安積町日出山字旧屋敷26-1他
- 住居表紙/〒963-0101郡山市安積町日出山字旧屋敷以下未定
- 構造/木造サイディング張ガルバリウム銅板横葺2階建
- 間取りタイプ/4LDK
- 駐車スペース/3~4台可
- 用途地域/第一種住居地域
- 建ぺい率/60% ■容積率/200%
- 都市計画/市街化区域 ■権利/所有権
- 総戸数/3棟 ■販売戸数/3棟
- 地目/宅地・畑(引渡し時点で宅地に変更いたします)
- 現況/更地
- 完成予定日/平成28年3月中旬 完成予定
- 引渡予定日/平成28年3月下旬 予定
- 設備/東北電力・公営水道・下水道・個別LPG
- 学区/永盛小学校 260m.安積中学校 1,800m

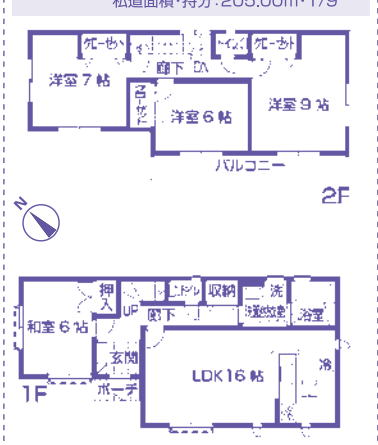
①号棟 価格 2,180万円 (税込)

- 土地面積/243.86㎡(73.76坪)
- 建物面積/105.16㎡(31.81坪)
- 1F:56.31㎡ 2F:48.85㎡
- 建築確認番号/第H27確認建築BHC中支1555号(H27.11.18)
- 接道状況/西側 幅員6m 私有道 私有道面積・持分:205.00㎡・1/9



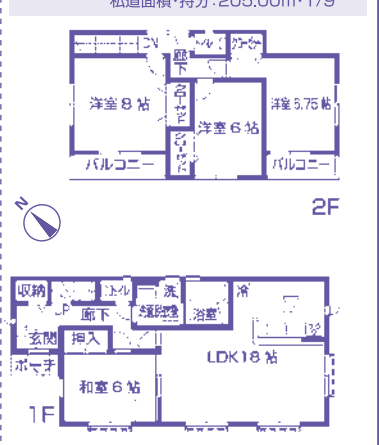
②号棟 価格 2,080万円 (税込)

- 土地面積/200.00㎡(60.50坪)
- 建物面積/105.99㎡(32.06坪)
- 1F:56.31㎡ 2F:49.68㎡
- 建築確認番号/第H27確認建築BHC中支1556号(H27.11.18)
- 接道状況/西側 幅員6m 私有道 私有道面積・持分:205.00㎡・1/9



③号棟 価格 2,080万円 (税込)

- 土地面積/200.00㎡(60.50坪)
- 建物面積/105.16㎡(32.06坪)
- 1F:59.62㎡ 2F:46.37㎡
- 建築確認番号/第H27確認建築BHC中支1557号(H27.11.18)
- 接道状況/西側 幅員4m 私有道 私有道面積・持分:205.00㎡・1/9



中古住宅

緑町 2,280万円 (仲介)

桃見台小、郡山五中学区 5DK

中心部！内環状線沿い！陽当たり良！

- 土地/162.20㎡(49.06坪)
- 建物/99.96㎡(30.23坪)
- 建物構造/木造スレート葺2階建
- 権利/所有権
- 築年月日/昭和51年5月
- 地目/宅地 ■都市計画/市街化区域
- 用途地域/近隣商業地域
- 建ぺい率/80% ■容積率/300%
- 防火指定/法22条
- 5DK ■駐車1~2台可
- 接面道路/西側公道24.0m(歩道隣接)
- 電気/東北電力 ■水道/公営
- 汚水・雑排水/下水 ■ガス/都市ガス
- 福島交通バス「本松」停 約200m

大槻町 小山田 3,500万円 (仲介)

小山田小、大槻中学区 6DK

ベニマル近く！生活利便地区！収納豊富！
ホームパーティー用アイランドキッチン！

- 土地/373.11㎡(112.86坪)
- 建物/219.91㎡(66.52坪)
- 建物構造/木造スレート葺2階建
- 権利/所有権
- 築年月日/平成元年11月
- 地目/宅地 ■用途地域/第二種住居
- 建ぺい率/60% ■容積率/200%
- 防火指定/法22条 ■5LDK
- 接面道路/北公道5m(セットバック済み)
- 電気/東北電力 ■水道/公営
- 汚水・雑排水/下水 ■ガス/プロパン
- 福島交通バス「小山田団地前」停 約10m

安積町 笹川 1,980万円 (仲介)

安積第一小、安積中学区 4LDK

4号バイパスからすぐ！ベニマル安積町店まで車で約3分！
郡山南インターナショナルスイミングクラブ近く

- 土地/162.17㎡(49.05坪)
- 建物/134.29㎡(40.62坪)
- 建物構造/軽量鉄骨造スレート葺2階建
- 権利/所有権
- 築年月日/平成7年1月
- 地目/宅地 ■都市計画/市街化区域
- 用途地域/第一種中高層住居専用地域
- 建ぺい率/60% ■容積率/200%
- 防火指定/法22条
- 4LDK ■駐車2台可
- 接面道路/南公道6.0m
- 電気/東北電力 ■水道/公営
- 汚水・雑排水/下水 ■ガス/空家 即可
- 福島交通バス「長久保」約500m

大型ウォークインクローゼット
天窓・キッチンH仕様

売地

下亀田 <全8区画>

- 土地所在/郡山市下亀田15番5地内 ■地番/各区分未定
- 権利/所有権
- 地目/畑(引渡し時点で宅地に変更) ■都市計画/市街化区域
- 開発許可番号/郡山指令指第3-29号 ■用途地域/第一種住居
- 建ぺい率/60% ■容積率/200% ■防火指定/準防火地域
- 接面道路/全区画 開発による市道の持分8分の1有
- 電気/東北電力
- 水道/公営(宅内引込20mm渡し)
- 汚水・雑排水/下水(宅内引込渡し)
- ガス/LPG ■福島交通バス「郡山ビッグハート」停
- 引渡し/平成28年4月末予定
- 取引態様/売主

販売価格

①区画 167.64㎡ (50.71坪)	②区画 166.47㎡ (50.35坪)
③区画 166.53㎡ (50.37坪)	④区画 166.48㎡ (50.36坪)
⑤区画 166.48㎡ (50.36坪)	⑥区画 166.48㎡ (50.36坪)
⑦区画 166.48㎡ (50.36坪)	⑧区画 166.48㎡ (50.36坪)

大槻町 殿町 1,200万円

学区 大槻小、大槻中

- 土地/519.36㎡(157.10坪)
- 権利/所有権 ■地目/山林、畑、宅地
- 都市計画/市街化区域
- 用途地域/近隣商業地と第一種中高層住居地域が交わる
- 建ぺい率/80%、60% ■容積率/200%
- 防火指定/法22条地域 農地法5条申請
- 接面道路/北東側 舗装公道 幅員約2.8m
- 建築の際にセットバックが必要です。
- 電気/東北電力 ■水道/公営(宅内引込可)
- 汚水・雑排水/下水 ■ガス/LPG
- 福島交通バス「大槻上町」停
- 引渡し/相談 ■取引態様/売主

広々角地！

①区画 1,208万円 (坪単価24.0万円) ※宅内電柱・支線有り	②区画 1,191万円 (坪単価23.5万円) ※宅内電柱・支線有り
③区画 1,191万円 (坪単価23.5万円)	④区画 1,158万円 (坪単価23.0万円)
⑤区画 1,158万円 (坪単価23.0万円) ※宅内電柱・支線有り	⑥区画 1,183万円 (坪単価23.5万円)
⑦区画 1,183万円 (坪単価23.5万円)	⑧区画 1,208万円 (坪単価24.0万円) ※宅内電柱・支線有り、ゴミ集積所

三穂田町 八幡 1,000万円

学区 穂積小、三穂田中

- 所在地/郡山市三穂田町八幡字北山3-12
- 土地/6613.92㎡(2,000.71坪)
- 権利/所有権 ■地目/山林
- 都市計画/市街化調整区域
- 建ぺい率/60%
- 容積率/200%
- 防火指定/法22条地域
- 接面道路/西側 三穂田熱海線 幅員約9.1m
- 電気/東北電力
- 水道/無
- 汚水・雑排水/浄化槽 ■ガス/LPG
- 福島交通バス「穂積小学校」停 約400m
- 引渡し/相談 ■取引態様/仲介

貸事務所 家賃 300,000円 (税別)

<片平町>

- 別に乗庫あり
- リフォーム自由
- 旧JA事務所
- 屋根リフォーム渡し

- 所在地/郡山市片平町字北町東20-1
- 床面積/553.14㎡
- 構造/鉄筋コンクリート
- 階数/2階建 1-2階 ■築年/平成12年1月
- 敷金/3.0ヶ月 900,000円
- 保証金/無 ■礼金/無 ■町内会/任意
- 共益費/無 ■駐車場/20台込み
- 保険/加入義務有 ■入居状況/リフォーム中
- 電力/容量100A [メーター]専用 [動力]有
- 水道/公営 ■ガス/個別プロパン
- トイレ/水洗
- 交通/東北本線 郡山駅 片平大町バス停

不動産コンサルティング
(株)和同商事
TEL 024-933-0696
http://www.wado-syouji.co.jp

福島県知事免許(12)第20220号
(公社)全国宅地建物取引業保証協会会員
東北地区不動産公正取引協議会加盟

おかげ様で創業44周年！
不動産無料査定承ります。

予告広告 郡山市安積町笹川字 目光池西地内 全7棟

【予定販売価格】 2,290万円~2,430万円
【予定建物面積】 102.68㎡~105.99㎡
【予定敷地面積】 150.48㎡~163.45㎡

販売開始予定 平成28年1月末頃