

ヤマダ電機
テックランド
まで徒歩5分
(約350m)

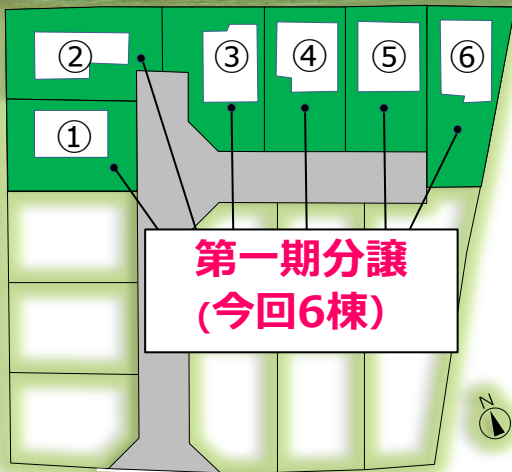
新築建売(全15棟) 喜久田町四十坦

ヨークタウン
八山田まで
徒歩8分
(約600m)

販売価格(税込)
土地+建物

1,920万円~

先行6棟販売開始!



ご返済例 月々 **53,753** 円より
◎家賃並み!

・土地建物 ②号棟価格1,920万円借入れ時：地方銀行 当初優遇 変動金利0.95% 35年返済の場合 ※登記費用、銀行費用、照明、仲介手数料費用等は含まれておりません。



2号棟完成イメージパース ※現況優先といたします。

全棟
4LDK
駐車場2台

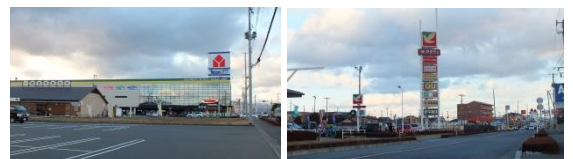
暮らしを快適に彩る充実の仕様

- システムキッチン -カウンタートップ人造大理石・浄水器一体型ハンドシャワー
- システムバス -半身浴用ベンチ手すり浴槽 セミオートタイプ 浴室暖房乾燥機
- シックハウス -建材:クロスノンアルデヒド F☆☆☆☆等級
- 防犯対策 -玄関・カードキーシステム カラーモニターインターフォン
- 省エネ対策 -省エネⅢ地域適合仕様 全室樹脂複合サッシLow-Eペアガラス



フラット35S(金利Bプラン) 利用適合住宅
住宅瑕疵担保履行法に基づく供託金制度利用

バイパス・ヨークタウン八山田 生活・交通アクセス利便地域



- ヤマダ電機テックランドまで …約350m 徒歩約5分
- ギフトプラザ郡山店まで …約400m 徒歩約6分
- ヨークタウン八山田まで …約650m 徒歩約9分
- わかかさ保育所まで …約1.2km 車で約5分
- 総合南東北病院まで …約3km 車で約10分
- 郡山北警察署まで …約1km 車で約5分

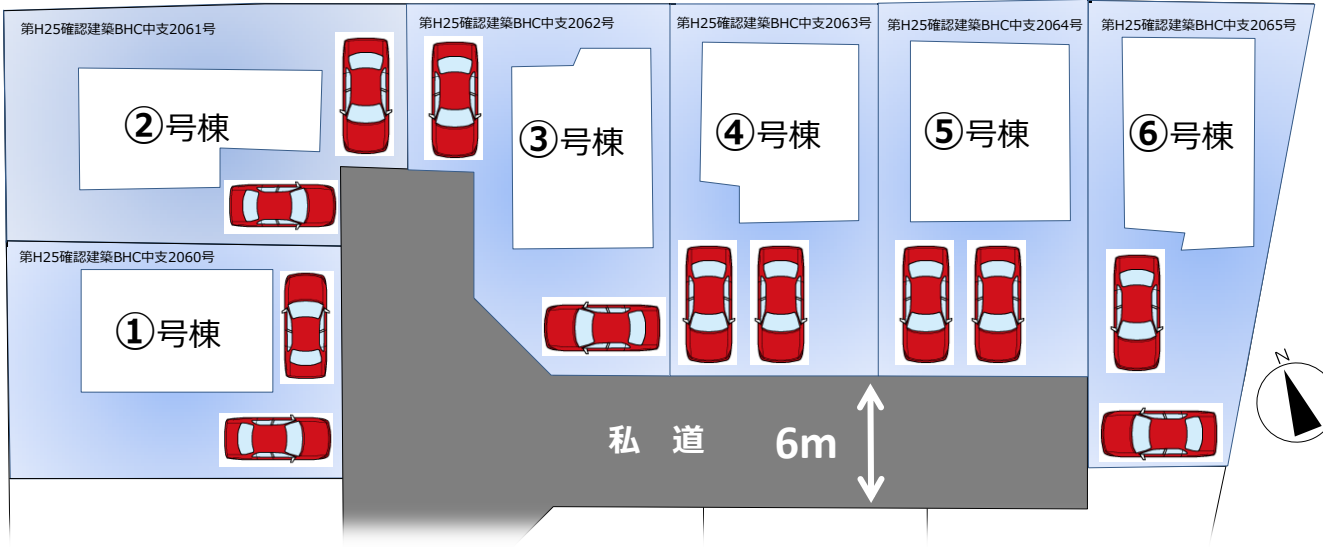
学区：富田東小 富田中

約400m 徒歩約6分 約650m 徒歩約9分

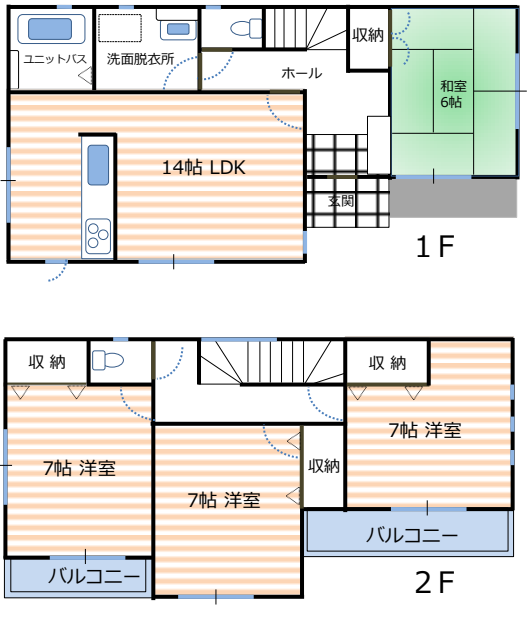


周辺MAP

喜久田町四十坦 第一期分譲 (平成26年7月完成予定)



間取り図 (②号棟)



早期ご契約者様へ 今なら間に合う!
エコキュート or ハイブリッド給湯
選択可能! (100万円相当)※

※建物の基礎着工を過ぎた後は通常のLPG給湯器が設置され、上記仕様への変更は別途料金を頂きます。

号棟	販売価格(税込)	土地面積	建物面積
①	2,090万円	162.44㎡ (49.13坪)	105.99㎡ (32.06坪)
②	1,920万円	174.17㎡ (52.68坪)	99.78㎡ (30.18坪)
③	2,150万円	168.12㎡ (50.85坪)	105.99㎡ (32.06坪)
④	2,120万円	161.47㎡ (48.84坪)	105.99㎡ (32.06坪)
⑤	2,120万円	162.80㎡ (49.24坪)	103.50㎡ (31.30坪)
⑥	1,980万円	179.37㎡ (54.25坪)	105.16㎡ (31.81坪)

安心! 地盤・建物**10年保証** 付き!

【物件概要】 ■所在地/郡山市喜久田町四十坦地内 ■土地面積/160.31㎡~179.37㎡ ■建物面積/99.78㎡~105.99㎡ ■全15区画(今回販売6区画) ■権利/所有権 ■構造/木造サイディング張ガルバリウム鋼板葺2階建 ■用途地域/二種住居・第一種中高層 ■建ぺい/60% ■容積/200% ■接道/公道・私道(持分負担有) ■水道/公営 ■汚水/下水 ■完成予定/平成26年7月頃 ■取引態様/専任媒介

堤三丁目 (完成物件)

コスモス通り西裏の利便地区



北欧風瓦屋根住宅!

税込価格 (土地+建物+外構工事)

3,480万円

土地 205.34㎡ (62.11坪)

建物 121.72㎡ (36.82坪)

第H25確認建築BHC福祉1236号



■郡山市堤三丁目地内 ■土地建物/所有権 ■第一種中高層 ■木造瓦屋根葺2階建て ■建ぺい/容積60%/200% ■水道/公営 ■汚水/下水 ■H25年12月完成 ■取引態様/仲介

★ 買取査定無料受付! 秘密厳守 ★ おかげさまで地元郡山で **42年!**

不動産コンサルティング
(株) 和同商事

福島県知事免許 (12) 第20220号
 (公社)全国宅地建物取引業保証協会会員
 東北地区 不動産公正取引協議会 加盟

TEL **024-933-0696**
[http:// www.wado-syouji.co.jp](http://www.wado-syouji.co.jp)